

# L'actualité de PROPASSIF

Les nouvelles de la construction passive



24 avril 2023 #24



## L'Édito

**Nous sommes heureux de vous présenter notre nouveau format de newsletter. Nous vous proposerons chaque mois de développer un sujet d'actualité, en rapport avec la construction et l'environnement.**

Pour commencer ce nouveau format, quoi de mieux que le vaste sujet de la rénovation, sujet on ne peut plus actuel, à la fois évident et pas si simple, nécessitant du savoir, de la réflexion et du bon sens.

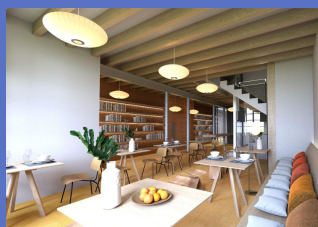
Nous vous proposons de vous présenter quelques cas d'études liés à notre projet européen OutPHit, nous rappelons que le but de ce projet est de définir un mode de rénovation facile à mettre en œuvre, efficace avec un coût maîtrisé.

Vous pourrez également découvrir si vous ne les avez pas vu passer sur nos réseaux, nos articles relatifs à toutes les aides qui permettent de prendre en charge les projets de rénovation.

Et enfin, nous vous rappellerons que tout ceci, en dehors du confort des utilisateurs, a un but précis : baisser notre empreinte carbone.

**Bonne lecture !**

## Focus du mois : la rénovation OutPHit





## CAS STUDY CS09

### AJENA

Le centre de formation de l'AJENA à Lons le Saunier (39) est un **bâtiment des années 60**, dont les travaux sont désormais terminés (niveau Enerphit).

Utilisant des éléments préfabriqués, du triple vitrage et une ventilation avec récupération de chaleur, le but est la réduction de la demande en chauffage d'un facteur 10, ce qui est intéressant pour la région.

L'**inauguration officielle** des "nouveaux" bureaux aura lieu le **23/06/23**.

Le résultat est des **rejets de CO2 divisés par 10**, pour un confort amélioré.

EN SAVOIR PLUS

## CAS STUDY CS07

### ADOURABLE BAGNIERES

Ce projet vise à faire revivre une **maison bourgeoise, de quatre étages, datant du milieu du 19ème siècle**, situé dans le centre urbain dense de Bagnères de Bigorre, dans les contreforts pyrénéens, en la transformant en Maison d'hôtes, pouvant accueillir en toute saison, avec le même degré de confort grâce à sa réhabilitation EnerPHit.

La particularité de ce site est que la façade sur rue est classée aux **monuments historiques**, donc intouchable de l'extérieur, l'essentiel des travaux de façade a donc été réalisé à l'intérieur.

Quant à la façade coté cour, elle est totalement remplacée par une façade complète **Ecococon**, certifiée passivhaus et seule capable d'être acheminée en traversant la maison, en évitant d'installer une lourde grue : résultat **des coûts 6 fois moindre** qu'avec une FOB classique !

EN SAVOIR PLUS

## CAS STUDY CS38

### UNIVERSITE DE LORRAINE

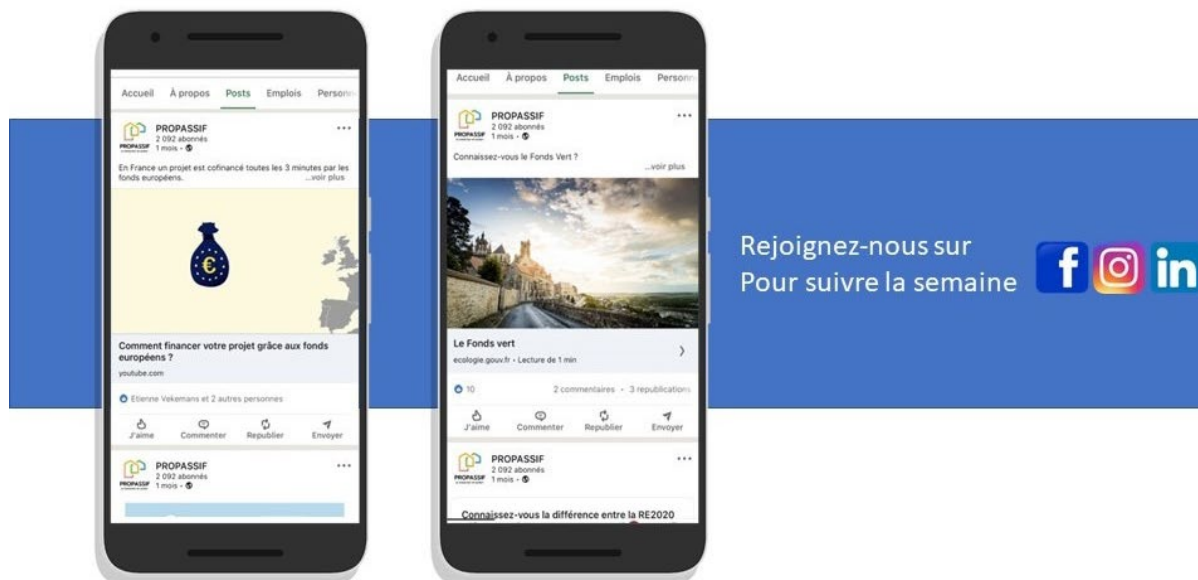
C'est sur le **site du Saulcy, principal Campus de Metz**, que se trouve le bâtiment GMP. Ce site regroupe bon nombres de bâtiments, qui se concentrent sur cet îlot, au milieu de la Moselle. Situé à deux pas du centre-ville et jouxtant le plan d'eau de la ville de Metz, le Campus du Saulcy est qualifié de campus vert, les différents bâtiments s'y nichant entre les pelouses boisées.

Le projet porte sur un de ces **bâtiments datant des années 1970**, dont l'objectif est de réaliser une rénovation bien faite et rapide.

Le principe est d'utiliser une **FOB** (façade ossature bois) de la marque très expérimentée **Hunsinger**. Il s'agit de **caissons verticaux**, différents en ce sens des caissons classiques horizontaux, plus lourds et compliqués à étanchéifier. La FOB fera l'objet d'un test au feu afin d'obtenir un PV de classement au feu.

EN SAVOIR PLUS

**Focus sur la semaine les aides européennes, françaises..**



**Ailleurs :**

## **A la découverte d'une rénovation passive à New York**



Découvrez cet exemple de rénovation outre atlantique :

**Le studio américain Sarah Jefferys Architecture + Interiors a rénové au standard passif, une maison de ville à Brooklyn.**

Les fenêtres à **triple vitrage**.

Les murs reconstruits pour créer une **enveloppe étanche à l'air**.

Une ventilation avec récupération de chaleur appelée **ventilation de confort**, qui permet de purifier l'air.

La façade avant a été conservée intacte et rénovée, tandis que l'arrière a été repensé pour ajouter un grand vitrage.

**A lire ici :**

<https://www.dezeen.com/2022/10/27/sarah-jefferys-passive-house-brooklyn/>

Photo by Morten Smidt.

## **Nos formations**



### FORMATION CEPH CONCEPTEUR/CONSEILLER EUROPÉEN BÂTIMENT PASSIF

**Prochaine session**  
**16/05/2023**

La conception d'un bâtiment passif nécessite un savoir-faire spécifique.

Afin de répondre à la demande grandissante de constructions passives, la **formation CEPH** apporte tous les éléments nécessaires aux professionnels qui veulent développer ce type de constructions.

**infos  
formation  
CEPH**



### FORMATION CEPH-R & CEPHA-R (CERTIFICATION CEPH RÉNOVATION ET ARTISAN RÉNOVATION)

**Prochaine session**  
**07/06/2023**

Vous avez déjà suivi notre formation CEPH et souhaitez approfondir vos connaissances en rénovation passive ?

Cette formation vous permettra d'acquérir des compétences dans ce domaine.

Cette formation de 3 jours se conclut par un examen vous permettant d'obtenir la certification Passivhaus «**Rénovation Efficacité Energétique**» (add-on à votre certificat CEPH/CEPHA)

**infos  
formation  
CEPH-R**



### FORMATION CEPH- XPRT DEVENIR EXPERT EN CONCEPTION DE BÂTIMENTS PASSIFS

**Prochaine session**  
**05/09/2023**

Vous avez déjà suivi notre formation CEPH et souhaitez devenir un expert en conception de bâtiments passifs ?

Cette formation vous permettra d'**approfondir vos connaissances et vos compétences** dans ce domaine. En réussissant, vous **devenez Expert PHPP** et vous obtiendrez également une attestation de réussite en tant qu'Expert de la construction passive.

**infos  
formation  
CEPH-Xpert**

## Les nouvelles en chiffres

En **2021**, l'empreinte carbone de la France est estimée à **604 millions de tonnes** équivalent CO<sub>2</sub> (Mt CO<sub>2</sub> éq).

Soit **8,9 t de CO<sub>2</sub> éq par habitant**.

**51%** de l'empreinte carbone est issue des **importations**.

L'empreinte carbone est composée pour 78 % de CO<sub>2</sub>, 15 % de CH<sub>4</sub> et 7 % de NO<sub>2</sub>.

Par rapport à **1995** l'empreinte carbone de la France a diminué de **9%**

source : <https://www.notre-environnement.gouv.fr/themes/climat/article/les-emissions-de-gaz-a-effet-de-serre-et-l-empreinte-carbone>

**Et vous**, connaissez-vous votre empreinte carbone? Pour le savoir, c'est **ici**.





Vous souhaitez en savoir plus ? Rendez-vous sur notre site et nos réseaux

[www.propassif.fr](http://www.propassif.fr)



*Une question ? Notre équipe est à votre disposition pour y répondre,*

*par téléphone au **01 45 08 15 35** par mail : [contact@propassif.fr](mailto:contact@propassif.fr)*

*Vous recevez cet email car vous êtes prospect ou client Propassif. Les contenus présents dans cet email sont la propriété de Propassif. Vous pouvez à tout moment vous désinscrire en cliquant sur le bouton de désinscription situé en bas de chaque newsletter.*

*Cet email a été envoyé à [\[\[EMAIL\\_TO\]\]](#), cliquez [ici](#) pour vous désinscrire.*

110 rue Réaumur 75002 PARIS